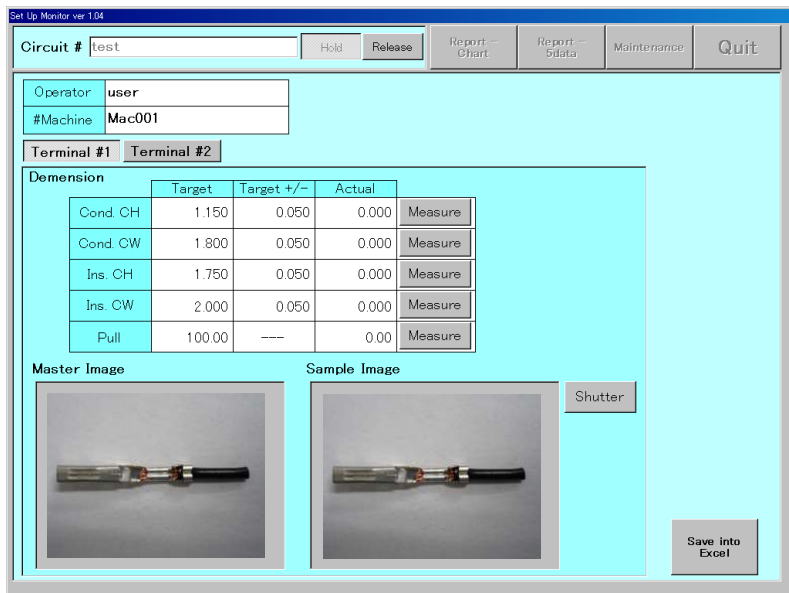


# SET UP MONITOR

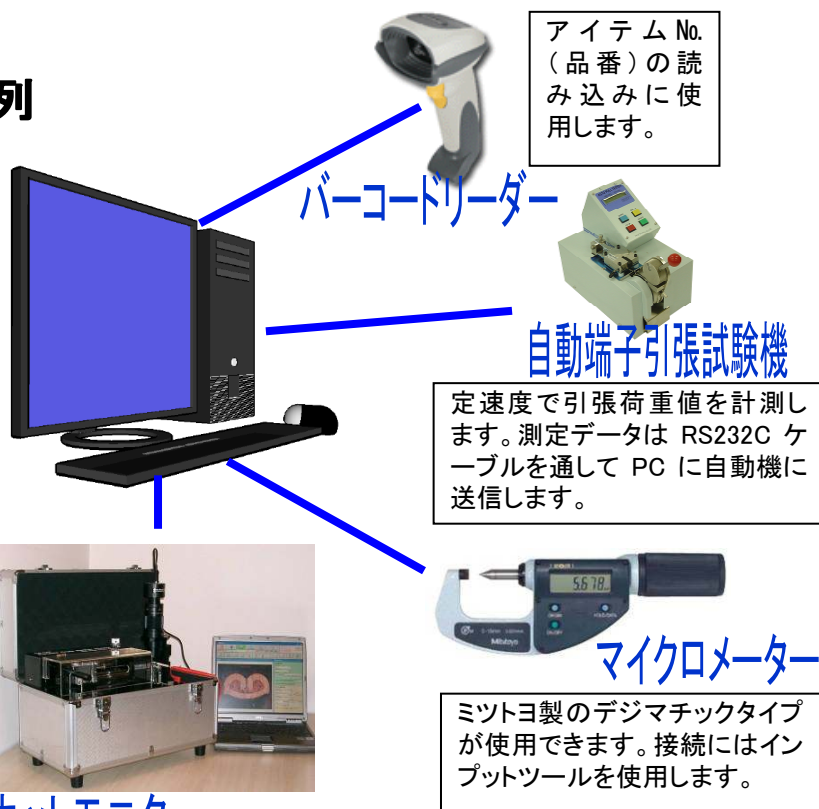
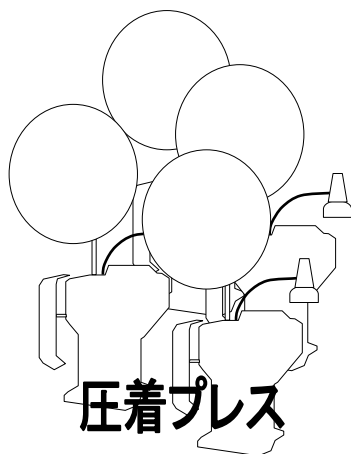
## 圧着品質管理システム

# セットアップモニター



毎圧着の品質情報を事前に登録した各アイテムNo.の品質情報と比較し、それをデータベース化・保存する為のシステムです。品質情報はクリンプハイト規格・クリンプワイド規格・引張荷重規格・又、カメラ等を接続する事により端子イメージ等を比較・保存する事が出来ます。これにより品質管理作業の標準化を目指します。

### 設置例



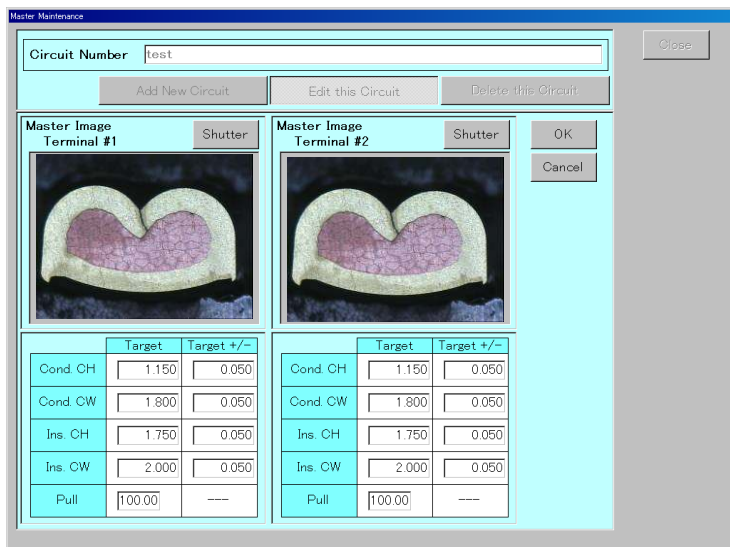
1. 段取り変更後、オペレーターは試しうちサンプルを持って工程内のセットアップモニターへ
2. 作業指示書(品番)をバーコードで読み込み、C/H 測定、引張試験、断面カットを行う。
3. 事前登録した品番情報項に新たに実測値が保存される。



### カットモニター

USB2.0 で接続します。カシメ断面イメージを僅か 5 分で製作します。大きさもコンパクトなので現場での置き場所にも困りません。

## マスター画面



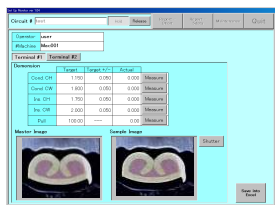
この画面でサーキットNo.の新規登録を行う事ができます。

登録できる項目は

1. サーキットNo.(アイテム品番)
2. イメージ(カシメ画像等)
3. Cond.C/H(規格値)
4. Cond.C/W(規格値)
5. Ins.C/H(規格値)
6. Ins.C/W(規格値)
7. Pull(規格値)

の7種類を両端で夫々登録する事が出来ます。

## メイン画面

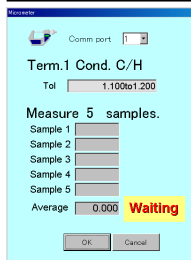


### イメージ撮影



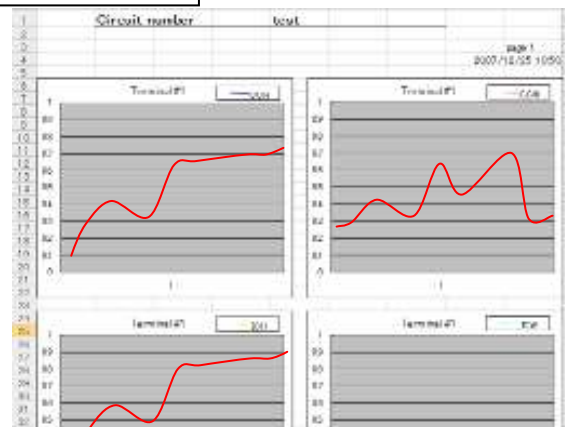
カメラやカットモニターを接続する事により端子イメージやカシメ断面イメージの登録を行う事が出来ます。

### C/H・C/W 測定



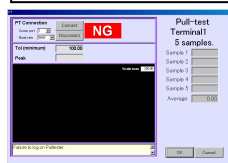
メイン画面ではマイクロメーターを接続する事により5回分のC/H(C/W)の測定を行う事が出来ます。5回分の平均値を実測値として事前登録値と比較する事が出来ます。同時にPCへ保存を行います。

### エクセル出力



データはサーキットNo.毎に専用テンプレート(エクセル)に出力する事が出来ます。データは全て蓄積されグラフ化されます。

### 引張荷重値測定



引張試験機を接続する事により5回分の引張荷重値の測定を行う事が出来ます。平均値を事前登録品番と比較し、PCへ値を保存します。

## 製品構成

PC仕様	OS WindowsXP 推奨
バーコードリーダー	可視光半導体レーザー推奨
マイクロメーター	ミツヨ製 デジマチック対応品
引張試験機	PT25・PT50・PT100(弊社製品)
カットモニター	CS03・CS04P・CS04PW(USBカメラ対応)

ご連絡は下記へ

**トルーソルテック株式会社**

〒350-1123 埼玉県川越市砂 906-5

電話: (049)242-9184

E-mail: [info@truesoltec.co.jp](mailto:info@truesoltec.co.jp)

HOME: <http://www.truesoltec.co.jp>