

データシート STCS CST



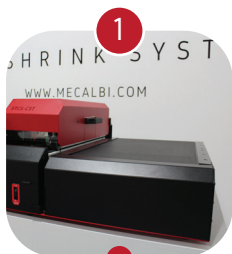
参照
14-01-0049
採用技術
赤外線

> 参照動画

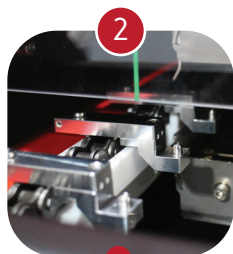
STCS-CSTは末端収縮に特化したベルトタイプの収縮機です。連続した加工により生産性向上に寄与します。

内蔵されているチューブストッパーがチューブ位置を固定し、位置精度を高めます。

搬送補助用のサイドトランスポーターをオプションで準備しております。長尺製品や、太物製品の搬送を補助します。



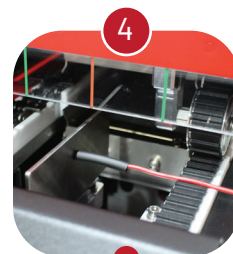
1
長尺や重量のある製品の搬送補助を行うサイドトランスポーター。(オプション)



2
特注仕様が可能な端子セット用の治具。脱着が可能。



3
チューブを抑えるストッパーの幅は調整可能。



4
ファストン端子にも対応。

仕様

動作温度

Min - Max [°C] / [°F]	300-600 / 572-1112
-----------------------	--------------------

時間の短縮

Min - Max [s]	1-100
---------------	-------

寸法

幅; 長さ; 高さ	551; 898; 398 [mm] 21,7; 35,4; 15,7 [in]
-----------	---

重さ [kg] / [lbs]	65 / 143,3
-----------------	------------

電源/消費電力

電源	230 [V] @ 50Hz
----	----------------

消費電流 (電力)	500 [mA] to 9 [A] (Max.2000W)
-----------	-------------------------------

空気圧

エア	-
----	---

空気圧	-
-----	---

接続

バーコードリーダー	USB
-----------	-----

温度センサー	Kタイプの熱電対
--------	----------

電力線	1 IEC オスソケット
-----	--------------

プログラミング	タッチパネル、バーコードリーダー
---------	------------------

インターフェイス	タッチパネル、LED
----------	------------

収縮チャンバー

収縮チャンバー [mm] / [in]	220x95x50 / 8,7x3,7x1,9
---------------------	-------------------------

Min-Max チューブ Ø [mm] / [in]	0-20 / 0-0,8
----------------------------	--------------

Min-Max チューブ長 [mm] / [in]	0-90 / 0-3,5
---------------------------	--------------

Min-Max ケーブル Ø [mm] / [in]	0-20 / 0-0,8
----------------------------	--------------

Min-Max ケーブルの長さ [mm] / [in]	140-∞ / 5,5-∞
-----------------------------	---------------

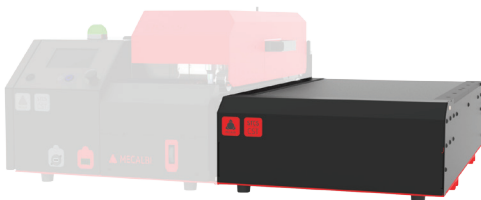
キャリブレーション

キャリブレーションプローブ	ref.: 26-47-0002
---------------	------------------

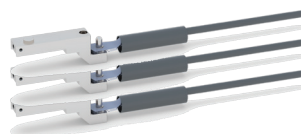
特徴

- 収縮温度、収縮時間などのパラメータが調整可能。
- 2つのモードを搭載。M1モード：固定動作。M2モード：設定されたバンクにより動作。（最大999個まで登録可能）
- 豊富なバンク登録。画面上での手入力、専用PCソフト、USBメモリなど。
- 加工条件の選択はバーコードリーダー、もしくは手動で変更。
- ファームウェアの更新はUSBメモリ経由で簡単。
- ファストン端子にも対応。
- マニュアルもしくは自動で校正が可能。
- ユーザー管理機能
- チューブ位置を固定するストッパーを搭載
- 搬送補助を行うサイドトランスポーター。（オプション）
- ハード部品の個別動作確認を行うメンテナンスモードを搭載。
- 温度プローブを設備に接続が可能。温度読み取りとオフセット調整を実現。
- 部品に負担を掛けない自動クールダウン機能搭載。
- 本数計測用の各種カウンターを搭載。
- 稼働時間計測機能。
- 超音波溶接機と接続が可能
- ネットワーク対応
- 英語、ポルトガル語、フランス語、スペイン語に対応。

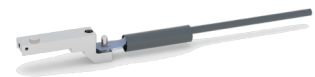
オプション



- サイドトランスポーター
Ref: 27-38-0001



- 脱着式治具キット
Ref: 27-38-0002



- Single attachable jig
Ref: 27-38-0003