

あらゆる圧着端子サンプルの解析が可能に

圧着端子 断面解析システム CS07

- 断面観察工程が全て集約されており、カッティング、研磨、解析まで一つのシステムで行えます。
- 樹脂固めをせずに圧着端子の断面観察が行えるため、1分程度で作業が完了します。
- タッチパネルを搭載し優れたユーザーインターフェースで、どなたでも安全・簡単に作業することができます。



解析用カメラ

作成したサンプルは治具に搭載したまま USB カメラの真下に設置し、そのまま撮影を行う事ができます。位置決めピンとXY ステージで位置調整が簡単に行えます。

LED 照明付きズームレンズ

光学倍率 0.7~4.5 倍のズームレンズを採用しています。視野は最大で W12.7mm*H9.2mm (0.7x) です。最小で W2.0mm*1.5mm (0.45x) です。WD を 88mm と長めにとることによってエッチングがしやすくなりました。照明は白色 LED を採用しており、本体の液晶パネルから照度を変更できます。

• 全自動カット研磨



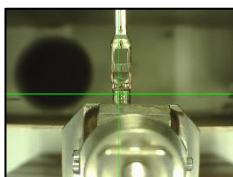
搬送にステッピングモーター搭載し全自動でカット研磨を行います。人の手による作業誤差をなくします。

• 極太線カット ※2



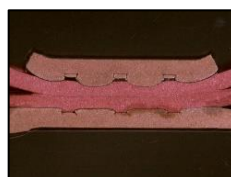
5sq~最大 60sq までの極太電線にも対応しました。バキュームユニットで粉塵を吸い込みながら、カットのみで綺麗な断面を作成します。

• 計測位置チェックカメラ搭載 ※1



モニターを見ながら前後調整ダイヤルを使用することで、計測位置の正確な位置出しができます。

• 縦断面カット ※3



樹脂固めせずに縦断面のサンプルを作成することができます。専用のクランパーとカット刃を使用し 0.18sq~2sq のサイズに対応しています。

• 仕様

駆動方式	カット研磨：DCモーター 搬送：ステッピングモーター
適応電線サイズ	0.05sq~60.0sq (AWG30~AWG1/0)
カッティング砥石寸法	Φ95mm × 0.5mm
仕上げ研磨板寸法	Φ120mm (粒度1200番)
電源	AC100V 又は 240V (50/60Hz)
外形寸法	W500mm × D522mm × H693mm
重量	50kg
対応言語	日本語 / 英語
マイクロスコープレズ	倍率 0.7x ~ 4.5x (画角12.7mm×9.2mm~2.0mm×1.5mm)
解析用カメラ	130万画素 USBカメラ

※1 計測位置チェックカメラを使用する場合、別途パソコンと専用ソフトウェア“CS07HI”が必要です。
 ※2 極太線カットはオプションです。バキュームユニットと専用の極太線クランパーをお買い求めください。
 ※3 縦断面カットはオプションです。専用のカット刃と縦断面クランパーをお買い求めください。
 ※本カタログ記載の仕様及び製品形状は、製品改良のため予告なく変更する場合がございます。