

端子カットモニター CS-03

クリンプ断面画像分析システム



全工程が集約！

圧着端子の断面評価サンプルがわずか5分で完成！！

< 特徴 >

- ① **樹脂固め不用！**
従来の樹脂で固めたサンプルの製作では
樹脂硬化⇒樹脂カット⇒荒削り⇒研磨とひとつのサンプル数時間を要していました。
樹脂固めを無くした事でサンプル製作に掛かる時間はわずか5分に短縮されます。
- ② **端子専用クランプで幅広い端子サイズに対応。**
新開発のクランパーで端子を確実にクランプ。
研磨中にバレルが変形したり、電線が飛出す心配はありません。また特殊な技能も必要ありません。
付属の*標準クランパーで AWG8～AWG26 までの電線サイズをカバーします。
※ 細線用クランパー (AWG26～AWG36) オプション
※ 樹脂固めサンプル用クランパー (クランプ径最大φ38) オプション
- ③ **高性能マイクロスコープと専用ソフトで正確な測長、面積計算が簡単。**
拡大倍率は45倍～最大260倍。
AWG30 を超える極細線も鮮明に映し出します。
圧着断面評価専用のソフトウェアを新開発。
CH・CW の測定、断面積計算も瞬時に出来ます。最大倍率での測長精度は1～2ミクロンです。





マイクロ スコープ CSZ-06

- 1/3 インチ CCD カメラ
(32 万画素)
- ×45~×260 倍
LED 照明内蔵ズーム式レンズ
- X・Y 可動式スタンド
LED 照明スイッチ・照度調整
- ※ レンズのズーム倍率は 14 インチディスプレイ換算時の倍率です。

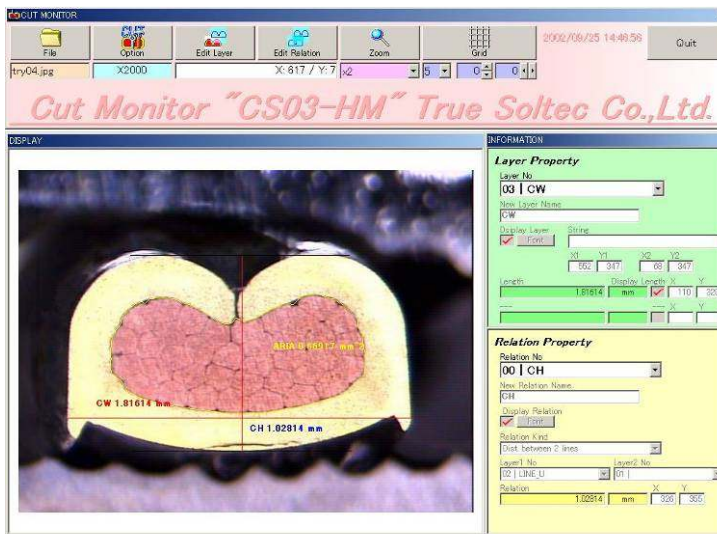


研磨台 CST-03

耐水ペーパー(600・1200#標準付属)を使いスピーディーにサンプルを研磨します。クランパーをセットして送りハンドルをカウンターが“0000”になるまで回すだけでOKです。

<画像解析ソフトウェア CS03-HM>

端子の断面評価専用ソフトウェアを新開発！必要な機能を集約し、抜群の操作性を実現しました。



多言語に対応

日本語・英語・(中国語) ※中国語はオプション

簡単なアイコン操作

操作はアイコンを選択してマウスを操作するだけ。

領域を自動トレース

芯線の領域を自動認識。外周を自動トレースし瞬時に面積を計算します。

レポート作成に便利な印刷機能

イメージと測定結果を一枚のレポートとして出力。

※ 対応 OS : Windows2000・XP・Vista

主な測定機能

測定モード

面積

クリンプワイド

クリンプハイト

芯線カウント

- ・ 直線長さ・2点間距離測定
- ・ 2直線間距離測定(平行線間)
- ・ 接線間角度測定・R測定(3点近似)
- ・ 指定領域内面積計算
領域選択:類似明度領域選択(ワンド)
:境界トレース選択(自動・手動)
- ・ 領域周長測定・カウント機能

角度

テキスト入力